



**Que faire après l'obtention de mon
BTS Gestion de la PME ?**



FÉLICITATIONS ! LE BTS VIENT EN RECOMPENSE DE DEUX ANNEES D'EFFORT ET DE SACRIFICE...

LE SESAME DECROCHÉ, QUE FAIRE ?

Le **BTS Gestion de la PME** est un titre de **niveau 5** selon la nomenclature nationale des diplômes, soit un diplôme consacrant **deux années d'études après le Baccalauréat (Bac +2)**. D'un point de vue **ECTS**, le **BTS Gestion de la PME** confère crédit de **120 ECTS**.

Diplômé, que faire... ?

Le **BTS Gestion de la PME (BTS GPME)** est un **diplôme marqué par la polyvalence et la rigueur. Droit, Economie, Management, Ressources Humaines et Relation commerciale sont tant de compétences étudiées.** Ainsi dit, le **BTS GPME** prépare aux métiers **de l'assistanat, postes sous tensions sur le marché de l'emploi**, dont la demande est localisée sur le **secteur public et privé**, dans les activités **industrielles** ou **tertiaires**. Il est le **parfait tremplin** pour, avec l'expérience, **atteindre des postes clés** et à **hautes responsabilités** au sein d'une entreprise.

Ainsi dit, le **BTS GPME** va permettre une **insertion immédiate sur le marché du travail** ou bien la **poursuite du cursus de formation dans le milieu des études supérieures.**



LA POURSUITE DU CURSUS DE FORMATION DANS LE MILIEU DES ÉTUDES SUPÉRIEURES.

Bachelors..., Licences générales ou professionnelles... Instituts d'Administration des Entreprises (IAE)..., Masters par la suite...

Les possibilités sont multiples !

Le **BTS GPME** est une véritable **porte ouverte** vers les différents cursus de formation de l'enseignement supérieur notamment **Bachelors, Instituts d'Administration des Entreprises, Licences générales ou professionnelles, eux mêmes voies d'accès vers le grade de Master.**

- ***Bachelor Universitaire et Technologique :***

Le **Bachelor Universitaire et Technologique (BUT)** est un **diplôme national de niveau Bac + 3, dernier né d'une réforme du ministère de l'Enseignement supérieur et de la Recherche.**

Le BUT sanctionne une **formation générale et technologique dans un domaine professionnel bien précis.** D'un point de vue ECTS, le **BUT confère 180 crédits ECTS** et se trouve inscrit au **au RNCP (Répertoire National de la Certification Professionnelle).**

LA POURSUITE DU CURSUS DE FORMATION DANS LE MILIEU DES ÉTUDES SUPÉRIEURES.

- ***Bachelor Universitaire et Technologique (Suite):***

Après l'**obtention** de votre **BTS Gestion de la PME**, il est tout à fait possible de rejoindre **une dernière année de Bachelor Universitaire et Technologique (BUT)**, formation venant perfectionner votre cursus initial en gardant cet aspect "**pratique professionnelle**"; **Dispensés** par les **Instituts Universitaires de Technologies (IUT)**, structures internes aux Universités, vous trouverez quelques exemples de BUT en relation directe avec votre BTS Gestion de la PME :

- ***BUT Gestion des entreprises et des administrations (GEA)***
- ***BUT Techniques de commercialisation (TC)***
- ***BUT Gestion administrative et commerciale des organisations (GACO)***



LA POURSUITE DU CURSUS DE FORMATION DANS LE MILIEU DES ÉTUDES SUPÉRIEURES.

- **Les Bachelors :**

Le **bachelor** est un **diplôme d'établissement** qui peut être délivré, en dehors du système universitaire (par exemple par les écoles de commerce et les établissements privés), en **trois ans à compter de l'obtention du baccalauréat**.

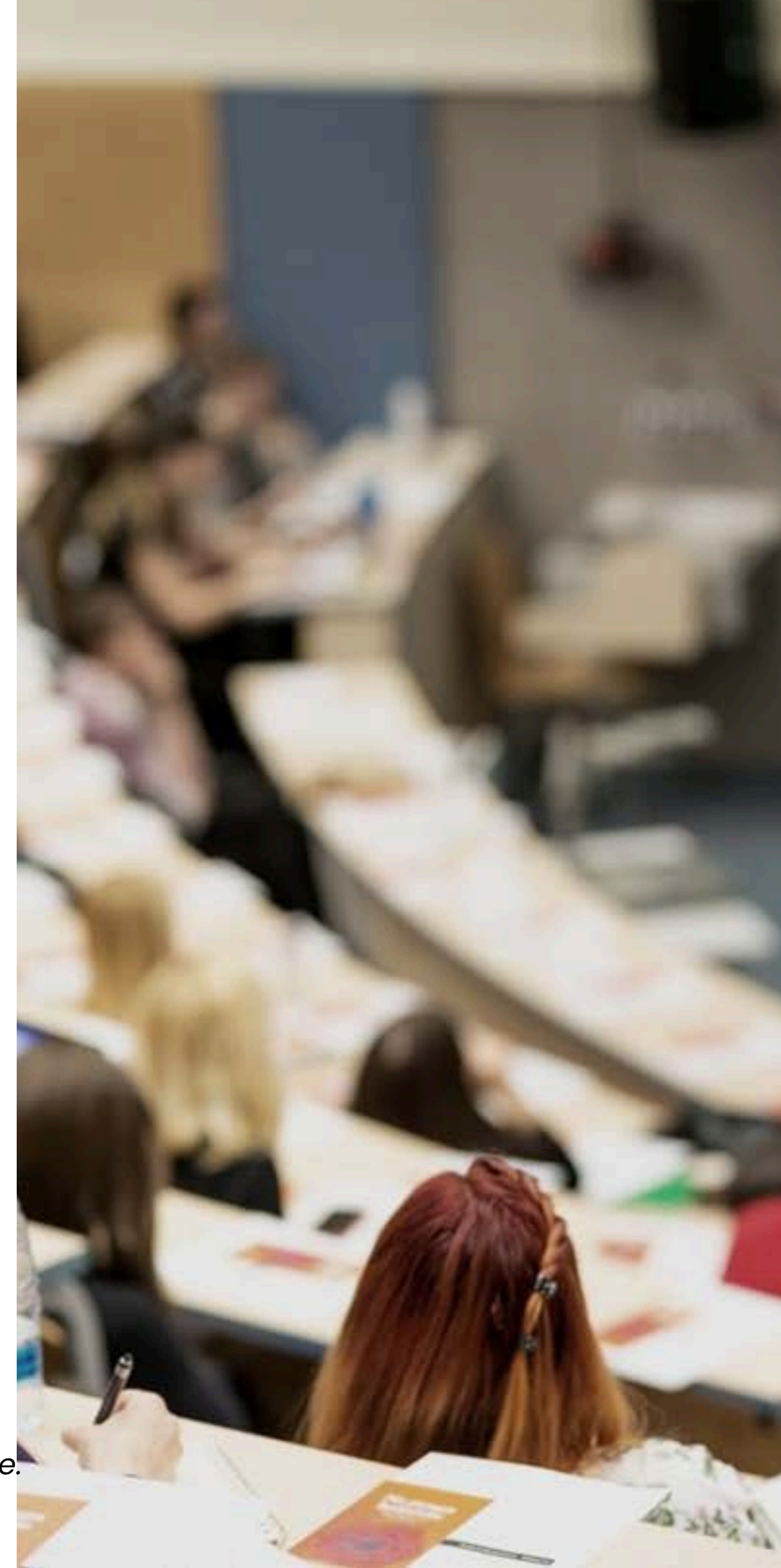
En tant que **titulaire** d'un **BTS Gestion de la PME**, vous pourrez **intégrer un Bachelor en deuxième ou troisième année** grâce aux processus des **admissions parallèles** (*Concours communs type Ecricome, Passerelle, Tremplin, Ambitions+ ou dossier de candidature ou spécifique à l'école concernée*) mis en place par les établissements concernés (*Généralement une business school ou une école supérieure de gestion*).

Vous trouverez une liste non exhaustive des formations proposées, formations en lien avec votre BTS :

- le bachelor gestion
- le bachelor gestion de PME le
- bachelor responsable en gestion
- le bachelor audit
- le bachelor comptabilité
- le bachelor gestion en entreprise le
- bachelor management
- le bachelor gestion de l'innovation,
- etc.



Les bachelors sont accessibles par la voie du régime initiale, régime alternance, ou encore à des formations à distance.





LA POURSUITE DU CURSUS DE FORMATION DANS LE MILIEU DES ÉTUDES SUPÉRIEURES.

- **Les licences (générales) :**

De part son **référentiel de formation "large"** et le régime de formation en alternance, le **BTS Gestion de la PME** est un diplôme à dimension **"couteau suisse"** très **"exigeant"**.

Vous pouvez mettre cette **"rigueur"** et vos multiples "compétences" au service de l'obtention d'une **Licence** en Université.

La Licence est un **diplôme universitaire** de niveau **Bac +3** ; une **quarantaine de mentions** de licence existent, et sont organisées en **parcours** associant diverses disciplines, afin de garantir une spécialisation progressive à différentes étapes du cursus.

Après **l'obtention de votre BTS Gestion de la PME**, vous pouvez **intégrer une troisième année** (et dernière année) de **Licence selon le parcours, la mention et l'Université choisie**. (*Attention, les étudiants peuvent être dirigés par l'Université vers une 2e année, certaines notions théoriques des cours de licence ne sont pas forcément acquises en BTS*).

Ainsi, **les portes des Licences de Gestion, d'Economie, de Gestion des Entreprises, Administrative, Economique et Sociale (AES), sont ouvertes aux titulaires d'un BTS GPME.**

LA POURSUITE DU CURSUS DE FORMATION DANS LE MILIEU DES ÉTUDES SUPÉRIEURES.



- **Les licences (professionnelles) :**

La Licence professionnelle est un **diplôme universitaire** de niveau **Bac +3**. **Très exigeante**, cette formation d'une **durée d'un an** est réservée **aux titulaires d'un diplôme de niveau Bac +2**.

La licence professionnelle a pour objet d'aborder **tous les aspect d'un métier** pour **conférer les "clés d'appréhension"** du domaine choisi, et permettre une **insertion professionnelle rapide**. Dispensée à l'Université, la **licence professionnelle** est particulièrement adaptée à la **poursuite d'études** après un **BTS Gestion de la PME** d'autant qu'elle exige le suivi de stages en entreprise, rappelant ainsi le **régime de l'alternance**.

Quelques exemples de licences après un BTS GPME en alternance :

- *la licence pro gestion*
- *la licence pro droit, économie et gestion commerciale la*
- *licence pro assurance, banque et finance*
- *la licence pro gestion de flux internationaux des PME-PMI*
- *la licence pro management du point de vente*
- *la licence pro gestionnaire import-export*
- *la licence pro management des organisations*

LA POURSUITE DU CURSUS DE FORMATION DANS LE MILIEU DES ÉTUDES SUPÉRIEURES.



- **Les Instituts d'Administration des Entreprises (IAE) :**

Les instituts d'administration des entreprises, nommés également "Ecoles Universitaires de Management", sont des composantes des Universités françaises. Apparus dès 1955 sur le modèle des "Business Schools anglo-saxonnes", les IAE répondaient, à l'origine, à la volonté de professionnels (juristes, médecin, ingénieur...) d'acquérir une **double compétence en gestion et management.**

Savoureux **mélange** entre "**Business School**" et "**Université**", les **IAE** sont caricaturalement des **établissements d'enseignement supérieur publics, rattachés à des universités, reproduisant le mode de fonctionnement d'une école de commerce.**

Il existe **37 IAE** répartis sur tout le territoire. Depuis leur création, ils ont diplômé plus de 500 000 étudiants, managers, cadres, ingénieurs, partout en France et de plus de 120 pays.

Les formations enseignées y sont les mêmes que dans la filière universitaire : licences générales et licences professionnelles.

LA POURSUITE DU CURSUS DE FORMATION DANS LE MILIEU DES ÉTUDES SUPÉRIEURES.



- **Le Master ? :**

En vertu du **système LMD (Licence – Master – Doctorat)** en vigueur dans l'enseignement français, **vous ne pouvez prétendre à un Master** après l'obtention de votre **BTS GPME**.

Les portes de ce diplôme vous seront ouvertes **après obtention d'une licence générale / professionnelle** ou un **bachelor dans un domaine en rapport avec votre cursus de formation initial**.

Nota Bene : Pensez toujours à la cohérence de votre parcours de formation, la quasi totalité des Masters en France étant sélectifs

L'INSERTION DANS LE MILIEU PROFESSIONNEL

De part son champ de formation **extensif** et le régime - alternance - , le **BTS Gestion de la PME** est, de facto, très "**professionnalisant**" et vous confère **toutes les clés nécessaires à l'exercice d'une fonction dans le domaine de l'assistanat de Direction, l'assistanat RH, de Gestion etc.**

Les débouchés professionnels d'un BTS Gestion de la PME ?

Le BTS GPME ouvre la porte de **tout secteur (public ou privé) d'activité (Industrielle, tertiaires)**. La **polyvalence** de votre formation sera votre **atout majeur** et certainement, la **clé de vos perspectives d'évolution de carrière**.

Véritable "Support" pour l'entreprise, vos débouchés seront nombreux et vont dépendre de **vos opportunités professionnelles**.

Les postes pour votre insertion professionnelle après votre BTS Gestion de la PME (Liste non exhaustive) :

- *Assistant.e administratif*
- *Assistant.e clientèle*
- *Assistant.e commercial*
- *Assistant.e comptable*
- *Assistant de direction*
- *Assistant.e de manager*
- *Assistant.e de projet*
- *Collaborateur de chef d'entreprise en PME*
- *Chargé d'études*

Les postes après quelques années d'expérience (Liste non exhaustive) :

- *Chef d'équipe*
- *Coordinateur du personnel*
- *Chef de marque*
- *Responsable de communication interne*
- *Responsable de gestion*
- *Responsable des ventes*



**Centre de Formation des Apprentis –
GROUPE IGF**

**10, rue de la Véga – 75012 PARIS
Tél.: 01 48 05 76 69 – Fax: 01 48 05 03
27 Secretariat@groupeigf.com**

SOURCES :

https://diplomeo.com/actualite-que_faire_apres_un_bts_assistant_gestion_pme_pmi

<https://www.orientation.com/diplomes/bts-assistant-de-gestion-de-pme-pmi-diplome-a-referentiel-commun-europeen>

<https://www.studyrama.com/formations/filieres/instituts-d-administration-des-entreprises-iae>

<https://www.igr.univ-rennes1.fr/fr/recrutement-des-etudiants-en-but-les-iae-adoptent-une-position-commune/>

<https://www.onisep.fr/Ressources/Univers-Formation/Formations/Post-bac/bts-gestion-de-la-pme>

Date de mise à jour : 24.11.2025